




# Introducción a las teorías psicológicas

- Familias
  - Definiciones
  - Categorizaciones
  - Características
  - Abordaje
- 

## Introducción a las teorías psicológicas

***Sistema:*** un complejo de elementos interactuantes de tal modo, que el comportamiento de un elemento en cierta situación, es diferente al de ese elemento en otra situación.

**Sistemas abiertos y cerrados.**

**Circularidad.** A produce B, B produce C, aquí A produce B y C y C produce A y B y B produce C y A. Lo que es causa es consecuencia.

# Introducción a las teorías psicológicas

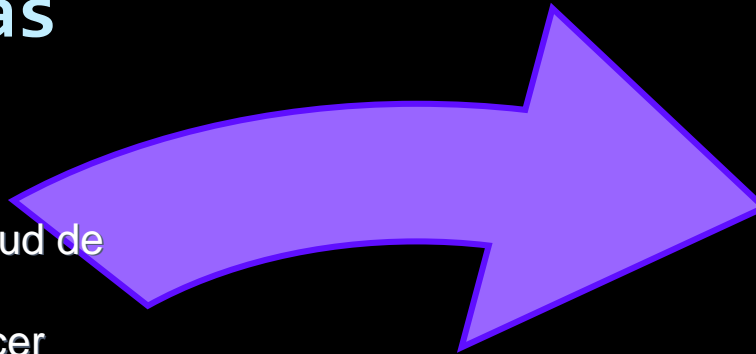
La familia constituye uno de los ámbitos en los que se desenvuelven preferentemente las estrategias de autocuidado, autoayuda, protección.

La familia puede constituir un grupo que enferme, pero también es un modelo para la socialización que ofrece múltiples posibilidades de intervención, ya se considere estrictamente al grupo familiar en su “territorio” (la casa), o se aborden algunos de sus integrantes circulando en otros espacios comunitarios a los que aludimos.

Es por esto que entendemos que una estrategia familiar debe privilegiar ante todo las vivencias, experiencias, sentimientos, aprendizajes, que la población realiza en el seno familiar.”

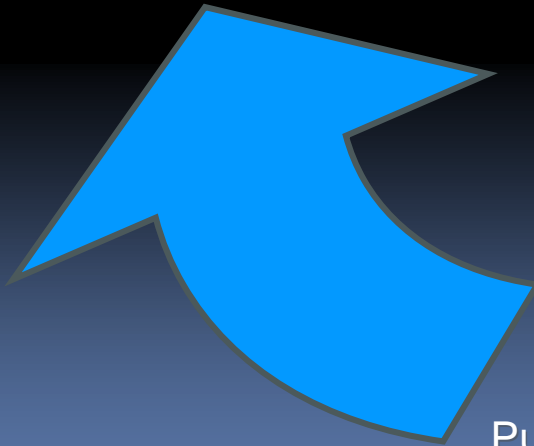
# Introducción a las teorías psicológicas

Los sistemas tienen aptitud de **homeostasis**, es decir de permanecer igual a sí mismo. De metabolizar la nueva información, para mantener el equilibrio.



Los sistemas tienen también aptitud para el cambio, **retroalimentación positiva**.

## Características de los sistemas

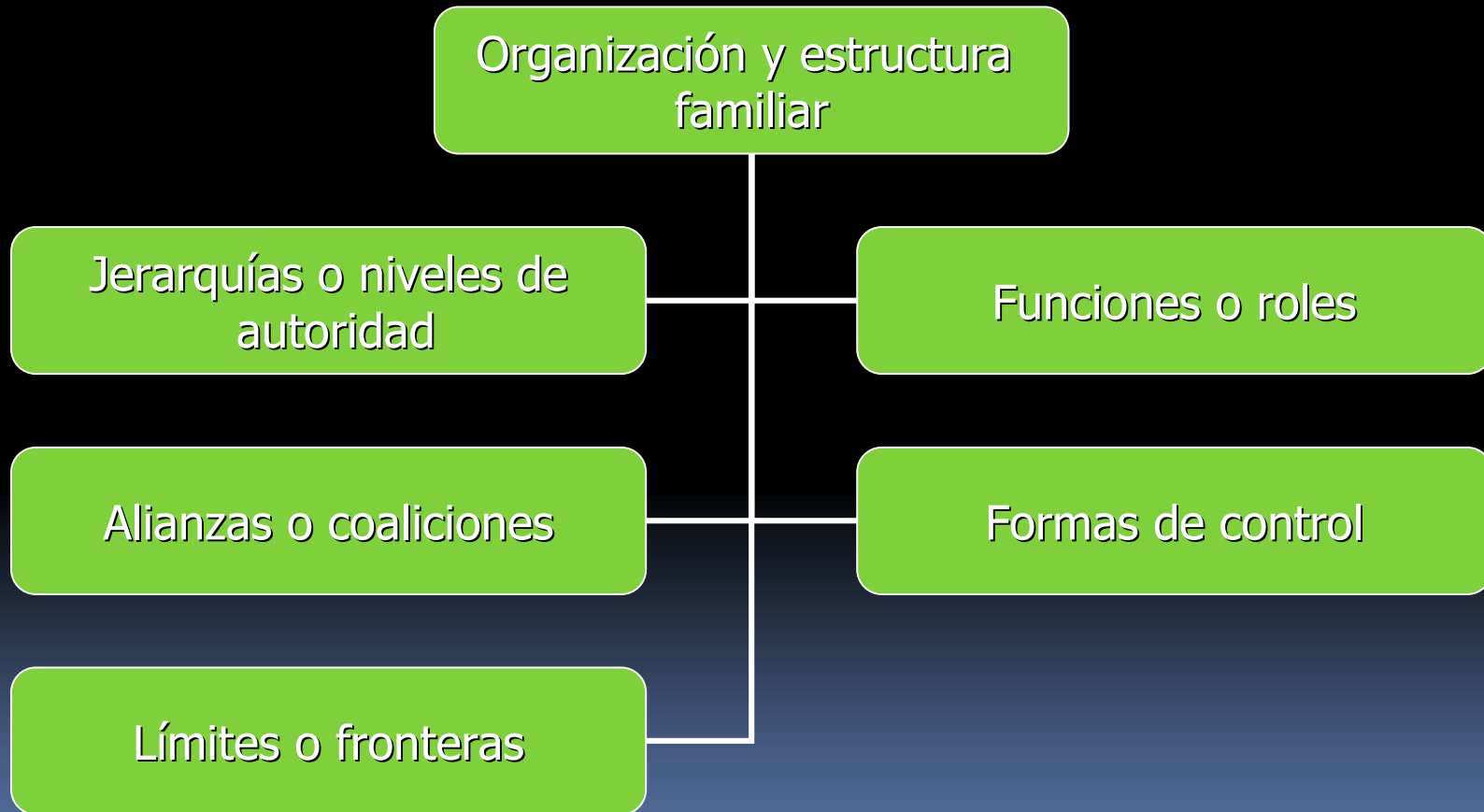


Los sistemas tienen **límites**, membranas que separan sus partes y a todo el sistema del medio externo. Pueden ser **rígidos, flexibles o borrosos**.



## Introducción a las teorías psicológicas

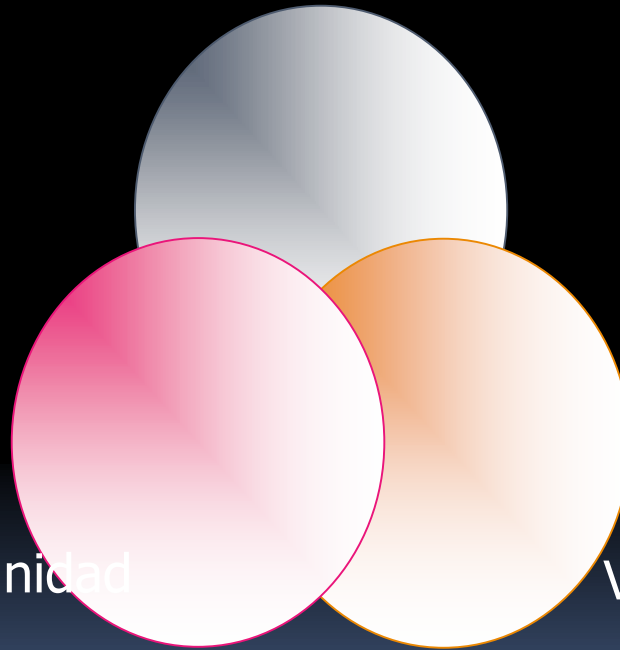
Organización o estructura: interacciones entre los integrantes.  
Se enfoca hacia la diferenciación y mantenimientos de funciones



# Introducción a las teorías psicológicas

## Estructura familiar

Vínculo de alianza

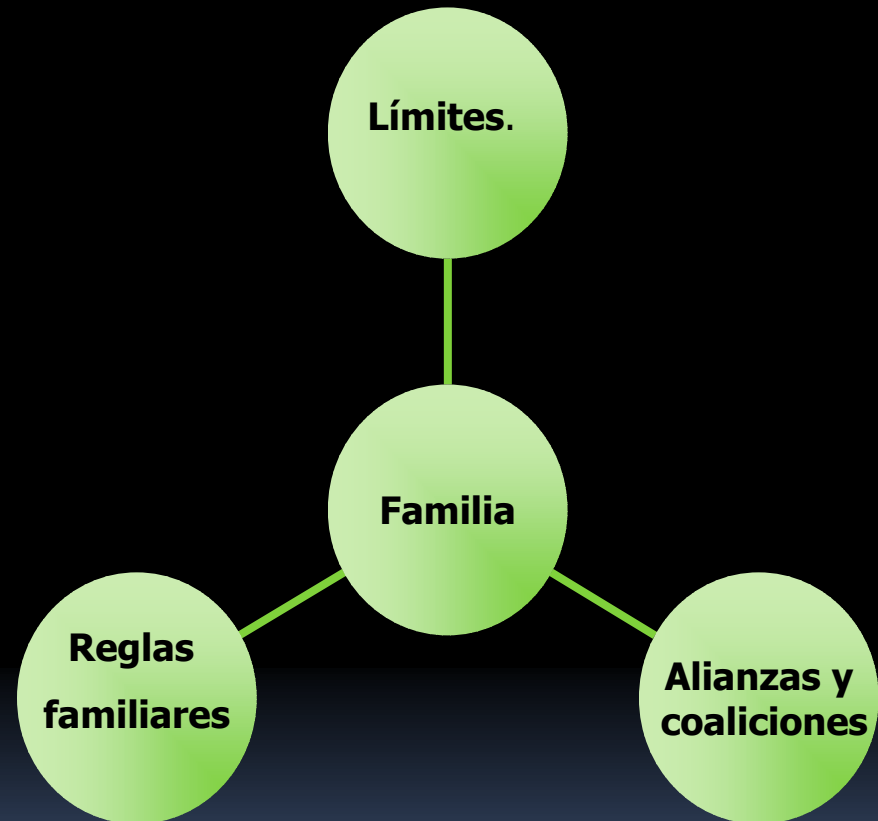


Vínculo de consanguinidad

Vínculo de filiación

# Introducción a las teorías psicológicas

- Límites con el afuera , entre subsistemas y entre los miembros entre sí.
- Las reglas no son explicitadas y provienen fundamentalmente de las familias de origen, transmitiéndose invisiblemente de generación en generación..
- Alianzas y coaliciones, pueden ser a favor de las reglas o en contra. Abuelos, abuelas, padres, hijos, etc



Axiomas de la comunicación





## Tipologías:

Composición familiar

Nuclear

Monoparental

Extensa

Reconstituida

Funcionamiento

Aglutinada

Disgregada

Ciclo vital familiar:

identifica crisis vitales por las que atraviesan las familias.

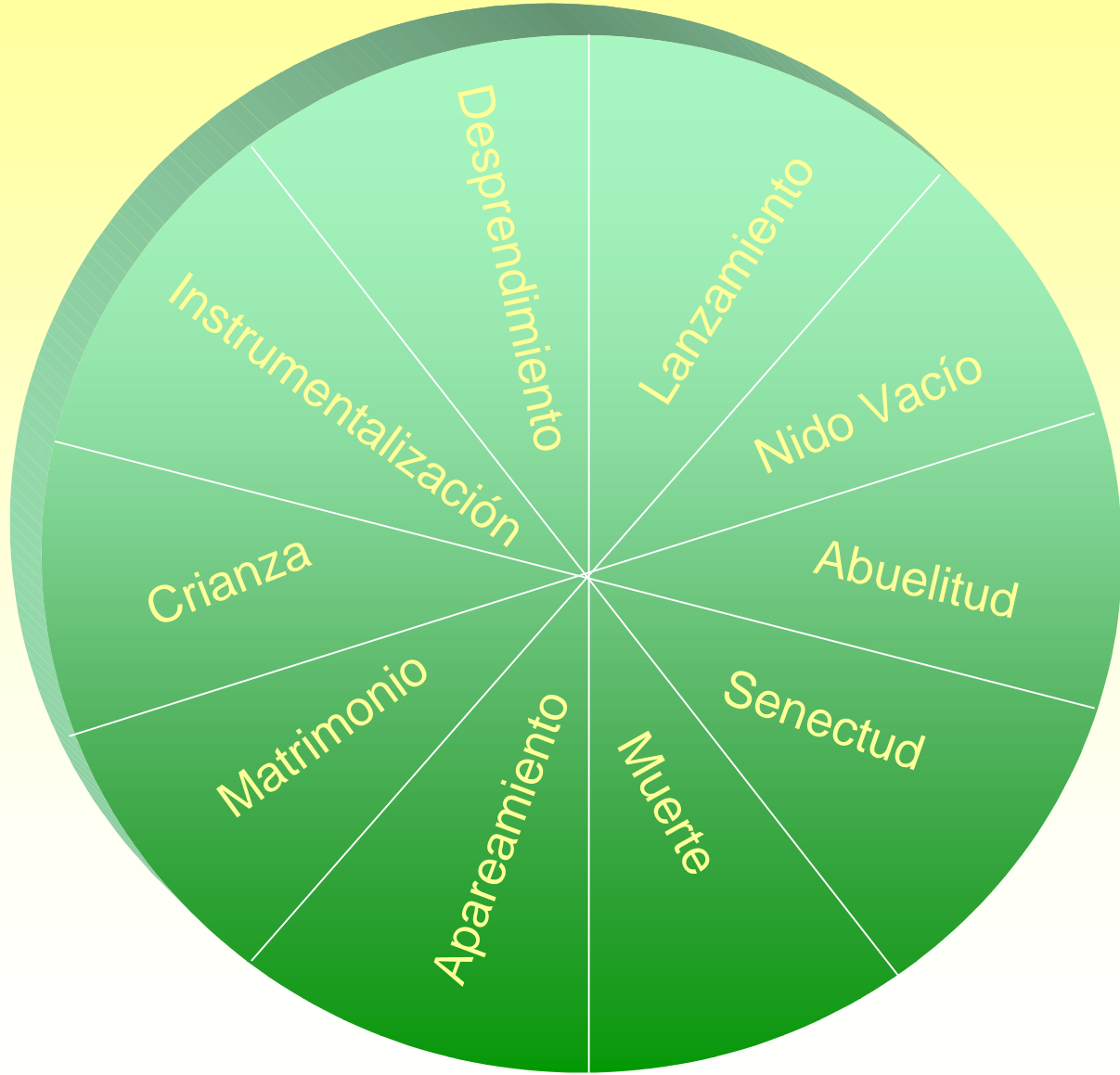
Instrumentos de diagnóstico e intervención

Historia Familiar:

permite el registro de lo trabajado y socializa la información

Familiograma:

es una fotografía de la familia que permite conocer los elementos constituyentes.





- Abordaje familiar

Un tratamiento estructural familiar se fundamenta sobre el conocimiento de los aspectos funcionales familiares y sobre las subestructuras que subyacen en la dinámica relacional familiar; tiene por finalidad la mejoría en las relaciones familiares y al mismo tiempo promover el funcionamiento familiar.