

PROPUESTA ACADÉMICA - RECURSOS DOCENTES
SEMESTRE IMPAR 2021
Facultad de Psicología sede Montevideo

El presente informe fue elaborado por el equipo de Dirección de Licenciatura en el marco de la colaboración con el Comité de implementación del Estatuto del Personal Docente de Facultad de Psicología.

El mismo, pretende ser un insumo para visibilizar la participación docente en los cursos de enseñanza de grado de la Facultad de Psicología, según su grado académico.

A tales efectos, se consideraron las ofertas de cursos aprobadas por el Consejo para el semestre impar de 2021, correspondientes a Montevideo.

En el primer apartado del informe se presentan los datos relativos a la cantidad de docentes, discriminando los mismos según su grado académico así como su adscripción a los institutos de la Facultad de Psicología.

A continuación, se detalla la oferta de cursos aprobada para el semestre impar del 2021, desglosando la misma según instituto de pertenencia y modalidad de curso, se indica a su vez el cupo de estudiantes para cada propuesta. Estos datos dejan ver la participación que cada instituto tiene en la trayectoria formativa de los estudiantes activos.

En el apartado 3 se presenta la totalidad de la oferta de cursos para el semestre impar 2021 con la asignación de recursos docentes según grado académico.

Posteriormente, se presenta un cuadro que toma en consideración las modalidades de cursos y asignación de docentes según grado académico.

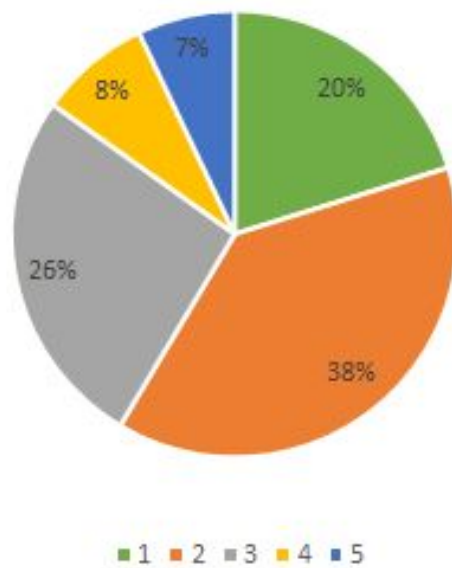
Finalmente se presenta una tabla con el detalle de la oferta de cursos y recursos docentes por grado académico e institutos.

Para este estudio no se consideraron las cargas horarias de los cargos docentes.

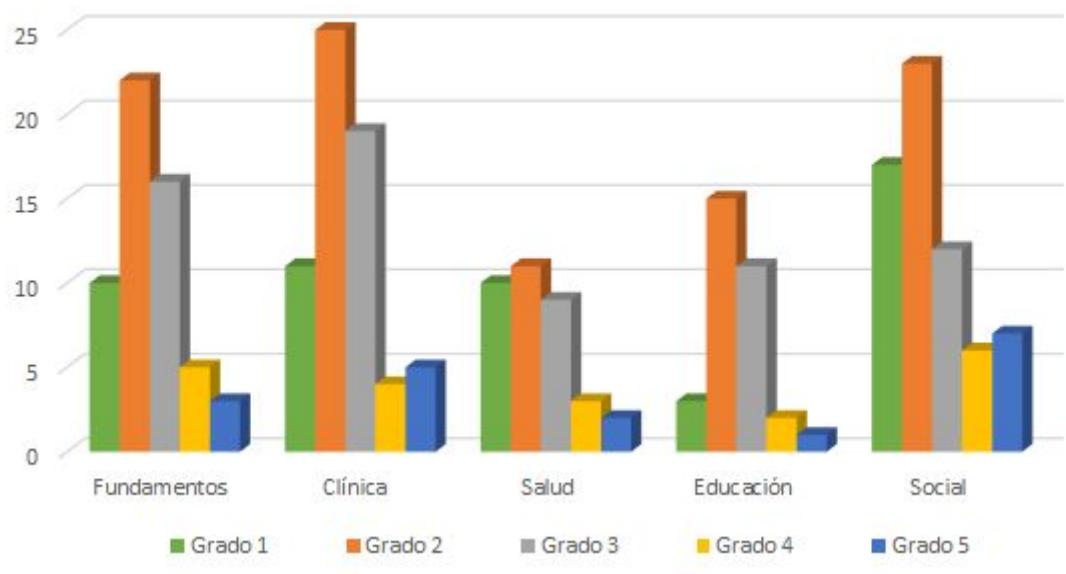
1- Cantidad de docentes diferenciados por grado académico en los diferentes institutos.

Grado académico	Fundamentos	Clínica	Salud	Educación	Social	Total
1	10	11	10	3	17	51
2	22	25	11	15	23	96
3	16	19	9	11	12	67
4	5	4	3	2	6	20
5	3	5	2	1	7	18
Total	56	64	35	32	65	252

Porcentaje de grados académicos en el total de docentes

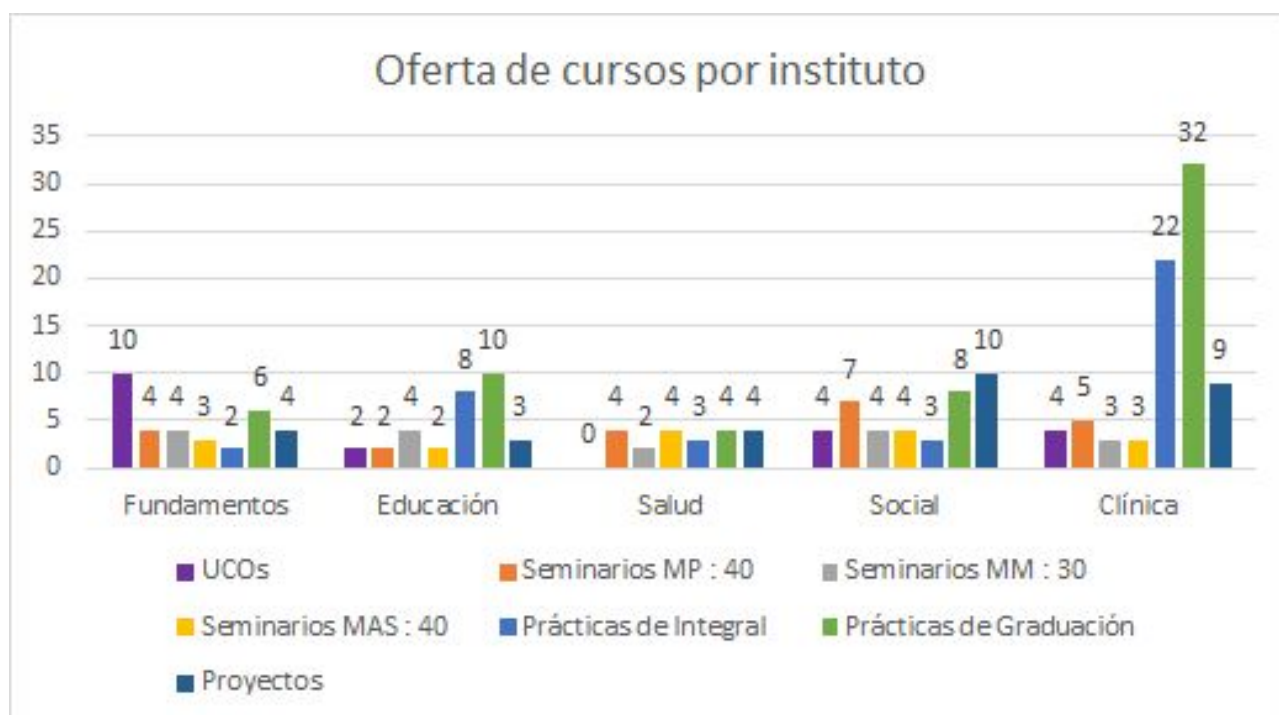


Cantidad de docentes por grado por instituto

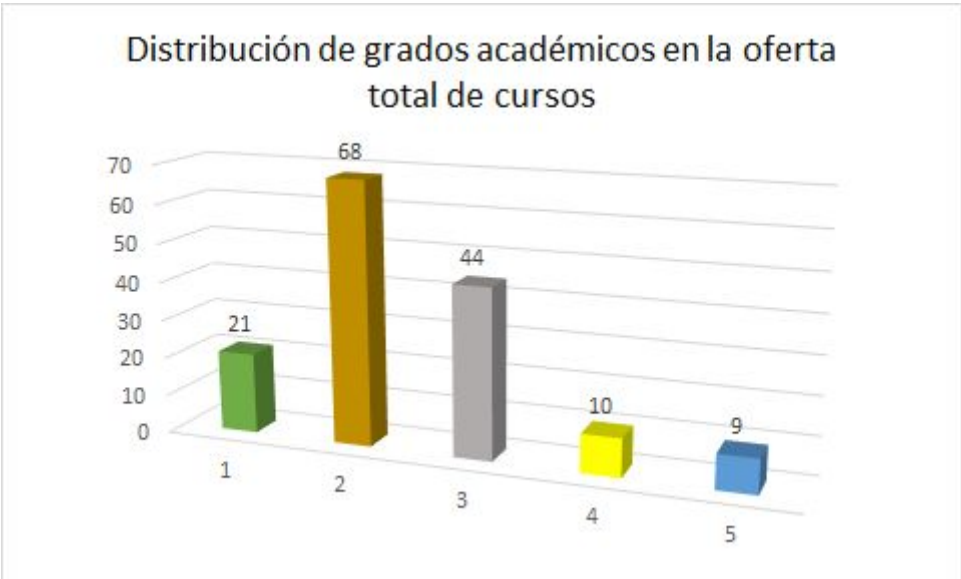


2- Oferta de curso semestre impar 2021 (por instituto con cupos para estudiantes).

Institutos	UCOs	Seminarios			Prácticas de Integral	Prácticas de Graduación	Proyectos
		MP : 40 est. c/u	MM : 30 est. c/u	MAS 40 est.c/u			
Fundamentos	10	4 160 est	4 120 est	3 120 est	2 10 est	6 46 est	5 71 est
Educación	2	2 80 est.	4 120 est	2 80 est	8 46 est	10 71 est	3 62 est
Salud	-	7 280 est	2 60 est	4 160 est	3 36 est	4 49 est	4 38 est
Social	4	4 160 est	4 120 est	4 160 est	3 16 est	8 86 est	10 123 est
Clínica	4	5 200 est	3 90 est	3 120 est	22 149 est	32 227 est	9 111 est
Total ofertas: estudiantes	20	22 880 est.	16 510 est.	16 640 est.	38 257 est.	59 475 est.	31 405 est.



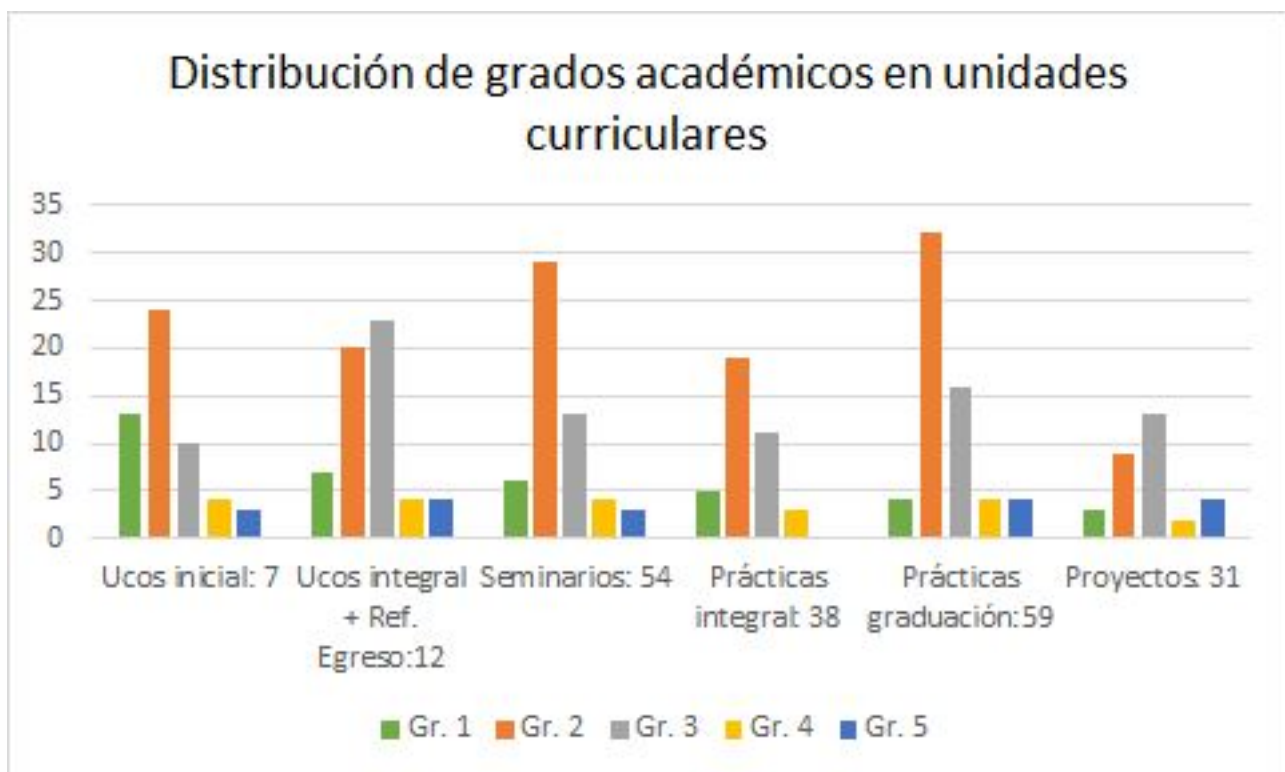
3- Distribución de grados académicos docentes en la oferta de cursos



4- Oferta de cursos y recursos docentes por grado académico:

Cursos	Total docentes	Grados académicos: Totales				
		Gr. 5:18	Gr. 4: 20	Gr. 3: 67	Gr. 2: 96	Gr. 1:51
Ucos inicial: 7	53 (26 +27 Ref. 1)	3: 17%	3 +1:4 20 %	8 + 2:10 15 %	9+15:24: 25%	2+11: 13 25%
Ucos integral + Ref. Egreso:12	75	4: 22%	4: 20%	23: 34%	20: 22%	7:14%
Seminarios: 54	60 (55+5)	3: 17%	4: 20%	13 (2): 22%	29 (1):31%	6 (2):16%
Prácticas integral: 38	43 (38 +5)		3: 15%	11 (1):18%	19 (2):22%	5 (2): 14%
Prácticas graduación: 59	63 (60+3)	4: 22%	4: 20%	16 (1): 25%	32 (2):35%	4:8%
Proyectos: 31	32 (31+1)	4: 22%	2:10%	13:19%	9 (1):10%	3: 6%

Total de 252 docentes



DETALLE DE OFERTA DE CURSOS Y RECURSOS DOCENTES POR GRADO ACADÉMICO E INSTITUTOS

1- UCOS

Ciclo Inicial	Metodología	Total Docentes y Grados académicos
HISTORIA DE LA PSICOLOGÍA Prof. Chavez (Gr. 4) - Baroni (Gr.3)	5 Plenarios (aula sincrónica 2 veces por semana + EVA) m-J: 10.25 Irrazabal (Gr. 5) / M-J.: 12.50 Baroni (Gr. 3) / L-J: 15.15 Correa (Gr.3) / L-J: 20.05 Leopold (Gr. 5) / L-M: 17.40 Milán (Gr. 4)	5 docentes 1 gr. 5 1 gr. 4 2 gr. 3
NEUROBIOLOGÍA DE LA MENTE Prof. Mahilos (Gr.3)	4 Plenarios (aula sincrónica semanal + EVA) L. 10.25 / M. 20.05 / J 17.40 / V. 12.50 Estevan(Gr. 2) – Mailhos (Gr. 3) - Perrone (Gr. 2)	3 docentes 2 gr. 2 1 gr. 3
FUNDAMENTOS DE LA PSICOLOGÍA Prof. Russo (Gr.3)	3 Plenarios (aula sincrónica semanal + EVA) L. 20.05 Russo (Gr.3)+ Machiñena (Gr. 2) / m 12.50 Falero (Gr. 3)+ Vales (Gr. 2) / M. 08.00 Cohen (Gr. 3) + Chavez (Gr. 2)	6 docentes 3 gr. 3 3 gr. 2
EPISTEMOLOGÍA Prof. Wiesz (Gr.4)	- 4 Plenarios (aula sincrónica semanal + EVA) J. 12,50 Blezio (Gr. 2) / m. 08,00 De Tezano (Gr. 2) / M. 20,05 Morales (Gr. 1) / L. 15.15 De Tezano (Gr. 2) - 7 Seminarios de 40 est. c/u (aula sincrónica + EVA) L. 08,00 Morales (Gr. 1) / m. 10,25 Morales (Gr. 1)/ J. 17,40 Blezio (Gr. 2) / M. 15,15 De Tezano (Gr. 2) / J. 15,15 De Tezano (Gr. 2) / m. 17,40 Monetti (Gr. 1)/ V. 15,15 Monetti (Gr. 1)	5 docentes 1 gr. 4 2 gr. 2 2 gr. 1
HTI Prof. Luzardo (Gr. 4)	Plenarios (aula sincrónica semanal + EVA) L. 12.50 Zugarramundi (Gr. 2) / m. 17.40 Estevan (Gr. 2)/ m. 20.05 Moreira (Gr. 3) / M. 10.25 Luzardo (Gr. 4)	4 docentes 1 gr. 4 1 gr. 3 2 gr. 2
ARTICULACIÓN DE SABERES 1 Prof. Raggio (Gr. 5)	3 Plenarios (aulas sincrónica semanal + EVA) L. 10.25 Raggio (Gr. 5) / M. 20.05 Romano (Gr. 3) / J. 15.15 Fernández (Gr. 5)	3 docentes 2 gr. 5 1 gr. 3
REFERENCIAL 1 Prof. Bañuls (Gr. 4)	- grupos de referencia de 45 est. (aula sincrónica semanal+EVA) + Ciclo de charlas (3 sincrónicas) 26 grupos - 3 grupos EFI de 30 est. (aula sincrónica semanal+EVA) Total: 30 grupos -1305 estudiantes	27 docentes 11 gr. 1 15 gr. 2 2 gr. 3 1 gr. 4
Total: 7 cursos		53 docentes (26+ 27 Ref.) 3 gr. 5 4 gr. 4 (3+1 ref. 1) 10 gr. 3 (8+ 2 ref. 1) 24 gr. 2 (9+15 ref 1) 13 gr. 1 (2+11 ref. 1)

Ciclo Integral	Metodología	Total Docentes y Grados académicos
PSICOLOGÍA SOCIAL Prof. Berriel (Gr.4) Salto: Ríos Paysandú: Morales	5 Plenarios (aula sincrónica semanal + EVA) L. 20,05 R. Perez (Gr. 5) / m. 17,40 N. Rodriguez (Gr. 3) /J. 08,00 G. Etcheverry (Gr. 4)/ J. 10,25 F. Berriel (Gr.4)/ L. 17.40 A. Carina Rodríguez (Gr.3)/ Fagundez (Gr.2)	6 docentes 1 gr. 5 2 gr. 4 2 gr. 3 1 gr. 2
PSICOLOGIA SUJETO Y APRENDIZAJE Prof. Angeriz (Gr. 3) Salto: Peluso Paysandú: Dutrenit	3 Plenarios (aula sincrónica semanal + EVA) L. 20,05 Vaccotti (Gr.2)/ M. 15,15 De León (Gr.3) / J. 08,00 Angeris (Gr. 3) Paysandú: Semipresencial	3 docentes 2 gr. 3 1 gr. 2
MÉTODOS Y TÉCNICAS CUANTITATIVAS Prof. Cabana (Gr. 3)	1- Plenarios (aula sincrónica semanal + EVA) L. 20.05 / m. 10.25 / M. 15.15 2- Seminario de 40 est. (aula sincrónica semanal + EVA) M. 10.25 Funcasta (Gr.3) Ortuño (Gr. 3) Alvarez (Gr.1) Guidotti (Gr3)	5 docentes 4 gr. 3 1 gr. 1
MÉTODOS Y TÉCNICAS CUALITATIVAS Prof. Molas (Gr. 3)	7 Seminarios (90 est.) aula sincrónica semanal + EVA L. 08.00 Apud (Gr. 2) / M. 10.25 Wiesz (Gr.4)/ M. 12.50 Montes (Gr. 1) + Gómez (Gr. 1)/ m. 12.50 Olaza (Gr. 3) / M. 15.15 Bielli (Gr. 4) / M. 17.40 Molas (Gr. 3)/ L. 20.05 Ruiz (Gr. 5) + Pereda (Gr, 2)	9 docentes 1 gr. 5 2 gr. 4 2 gr. 3 2 gr. 2 2 gr. 1
ÉTICA Y DEONTOLOGÍA Prof. Raggio (Gr. 5) Salto: Hermann Paysandú: Paradiso	3 Plenarios (aula sincrónica semanal + EVA) L. 20,05 / M. 15,15 / V. 08,00 Bacci (Gr.3) Bruno (Gr.3) Cambón (Gr.3) A. López (Gr. 5) Galeotti (Gr.2) Dorta (Gr.1) Recto (Gr.2)	8 docentes 2 gr. 5 3 gr. 3 2 gr. 2 1 gr. 1
ARTICULACIÓN DE SABERES III Prof. Bafico (Gr. 3) Salto: Ponce Paysandú: Dutrenit	3 Plenarios (aula sincrónica semanal + EVA) m. 10,25 C. De Los Santos (Gr. 3) / M. 20,05 Bafico (Gr. 3) / J. 15,15 Goncalves (Gr. 3) + Predebon(Gr. 2)	4 docentes 3 gr. 3 1 gr. 2
PSICOPATOLOGÍA DE ADULTOS, Prof. Prieto (Gr. 5) Salto: Bendala Paysandú: Padilla	5 Plenarios (aula sincrónica semanal + EVA) L. 10,25 Prieto (Gr. 5) / L. 15,15 Fernández (Gr. 2)+ Paz (Gr. 2) / M. 10.25 Bafico (Gr. 3)/ J. 12.50 Pezzani (Gr. 2) / V. 20.05 Porras (Gr. 2)	6 docentes 1 gr. 5 1 gr. 3 4 gr. 2
PSICOPATOLOGÍA CLÍNICA DE INFANCIA Y ADOLESCENCIA Prof. Muniz (Gr. 5) Salto: Santana Paysandú: Padilla	3 Plenarios (aula sincrónica semanal + EVA) L. 10,25 Muniz (Gr.5) / m. 17,40 Fraga (Gr. 3) / J. 20,05 Muniz (Gr. 5)	2 docentes 1 gr. 5 1 gr. 3
NEUROPSICOLOGÍA A Prof. Dansilio (Gr. 5) Salto: Palas Paysandú: Paradiso	1- Plenarios (aula sincrónica semanal + EVA) m. 20.05 Madriaga (Gr. 3)/ J. 10.25 Blumstein (Gr. 1)/ J. 17.40 Dansilio (Gr. 5) 2- Seminarios (aula sincrónica semanal con control de asistencia, de 40 est. c/u)	3 docentes 1 gr. 5 1 gr. 3 1 gr. 1

	M. 12.50 Madriaga (Gr. 3) / J. 8.00 Blumstein (Gr. 1) / m. 17.40 Dansilio (Gr. 5)	
CLÍNICA II Prof. Tortorella (Gr. 3) Salto: Santana Paysandú: pendiente	3 Plenarios (aula sincrónica semanal + EVA) L. 17.40 Tortorella (Gr. 3) / m. 20.05 Zytner (Gr. 5) / M. 10.25 Contino (Gr. 3).	3 docentes 1 gr. 5 2 gr. 3
ARTICULACIÓN V Prof. Folle (Gr. 4) Salto: Pigurina Paysandú: Padilla	8 Plenarios (aula sincrónica semanal + EVA con control de asistencia) L. 10.25 N. Tommasino (Gr. 2)+ Rovira (Gr. 2) / L. 12.50 L. López (Gr. 2) / L. 20.05 Romano (Gr.3) / m. 15.15 Viñar (Gr.2)+ Migliaro (Gr. 2) + Osorio (Gr. 1) / m. 17.40 Correa (Gr. 3)/ J. 10.25 Pierri (Gr. 2) + Dorta (Gr. 1) / J. 12.50 Marotta (Gr. 3) / V. 08.00 Folle (Gr.4)	12 docentes 1 gr. 4 3 gr. 3 6 gr. 2 2 gr. 1
ITINERARIO Prof. Masse (Gr. 3) Salto: Palas Paysandú: Vique	9 Grupos de 30 estudiantes (aula semanal presencial) L. 17,40 Granesse (Gr. 2)/ L. 20,05 Arbesún (Gr. 2) / M. 12.50 Bibbó (Gr. 2) / m. 10,40 Cal (Gr. 2) / V. 10,25 Arbesún (Gr. 2) / V. 12.50 Bibbó (Gr. 2) / V. 12.50 Laino (Gr. 2) / V. 17,40 Granesse (Gr. 2) / J. 8.00 Masse (Gr. 3)	6 docentes 1 gr. 3 5 gr. 2
EGRESO Prof. Montañez (Gr. 3) Salto: Pelusso/ Freitas Paysandú: Vique	8 Grupos 30 est. (aula presencial semanal) m. 08.00 Protesoni (Gr. 4) / m. 10.25 Montañez (Gr. 3) / m. 12.50 Maceiras (Gr. 3)/ M. 17.40 Navarro (gr. 1) / M. 20,05 Monetti (Gr. 1) / J. 10.25 Cal (Gr. 2)/ J. 15.15 Texeira (Gr. 2) / V. 12.50 Tomassino (Gr. 2)	8 docentes 1 gr. 4 2 gr. 3 3 gr. 2 2 gr. 1
Total: 12 cursos		75 docentes 4 gr. 5 4 gr. 4 23 gr. 3 19 gr. 2 7 gr. 1

2- Seminarios Optativos

INSTITUTO	MODULO PSICOLOGIA 40	MÓDULO METODOLÓGICO 30	MÓDULO ARTICULACIÓN DE SABERES 40
Educación	Abordajes sistémicos en entornos educativos. Chiarino (Gr. 2) OG841 aula sincrónica (m. 17,40)	Sensibilidad y apego. Cambón (Gr. 3) OG 385 aula sincrónica (m. 15,15)	El psicólogo y la inst. Educativa. Lema (Gr. 3) OG 063 (J. 08,00) aula virtual
		Construyendo cultura en 1era infancia. Duarte (Gr. 2) (L. 17.40) OG 367 aula sincrónica	
	Identidad de aprendiz y subjetividad. Bañuls (Gr. 4). Nuevo. Aula presencial (M.8.00)	Observar según Bick y Pikler, Press (Gr. 2) (m.12.50) OG 383 aula sincrónica	Políticas educativas, Psicología y sistema educativo en Uruguay. Piriz(Gr. 2) (L. 17.40) OG 134 aula sincrónica
		Producción de conocimientos sobre el rol de los prof, psic en educación. Pereda (Gr. 2) Nueva J. 15.15 aula sincrónica	
	2	4	2
Grado académico	Gr. 1:0 Gr. 2: 5 Gr. 3: 2 Gr. 4: 1 Gr. 5: 0		
Social	Cartografía afectiva en el campo carcelario. Laino (Gr. 2) Nueva. Aula sincrónica (M. 12,50)	Las formaciones subjetivas del S. XXI. Eira (Gr. 3) (L. 15.15) OG 397. Aula sincrónica	El habitar urbano. Blanco (Gr. 2) (M. 17.40) OG 088 Aula sincrónica
	Violencia psicológica en el trabajo. Franco (Gr, 3) (m.15.15) OG 851 aula sincrónica	Psicosociología de la literatura. Martínez (Gr. 1). Nueva Aula sincrónica (M. 15,15)	Ps. social y ciudad. Fagundez (Gr. 2). Nueva (L. 17,40) Aula sincrónica
	Familias, parentalidades y cuidados. Marotta (Gr. 3) Nueva. Aula sincrónica (m. 10,25)	Atlas y cartografía. Métodos experimentales. Grebert (Gr. 2) (M.12.50) OG 379. Aula Presencial	Seminario Taller lectura Rosi Braidotti. Folle (Gr. 4). Nueva. Aula sincrónica (V. 12,50)
	Psicoanálisis y Ps. Social. Escudero (Gr. 2). Nueva Aula sincrónica (m. 12.50)	Psicología comunitaria y prácticas artísticas. Recto (Gr. 2) (L. 15.15) OG 364 Aula presencial	Salud colectiva, ambiental y producción de subjetividad. Rodríguez (Gr.3) (M. 17.40) Aula sincrónica. OG 136
	4	4	4
Grado académico	Gr. 1: 1 Gr. 2: 6 Gr. 3: 4 Gr. 4: 1		

Gr. 5: 0			
Salud	Género, violencia, salud y masculinidad; Beniscelli (Gr. 3), Rodriguez (Gr.1) (L. 20.05) OG 840 aula sincrónica	Abordajes en infancia, violencias; Suarez Z. (Gr. 2) Nueva - Aula presencial (m. 15,15)	Salud, subjetividad y DDHH. Nesta (Gr. 1) OG 138 – Aula sincrónica (L. 20,05)
	Ps. en eventos extremos; Loarche (Gr. 3) (L. 17.40) OG 635 aula sincrónica	Adolescencia y 1er, nivel de atención. Piriz(Gr. 2) OG 381 Aula presencial (L.17.40)	Desarrollo psic. Cultura y salud. Pimienta (Gr. 5), Díaz (Gr. 3), Camparo (Gr. 2) OG 119 – Aula sincrónica (L. 15,15)
	Miradas contemporáneas sobre adolescencia; D. Díaz (Gr. 3) Nuevo. Aula sincrónica (L. 10,25)		Apoyo psicosocial en situaciones de catástrofe. Dutra (Gr.1), Pereira (Gr. 1) (J. 15.15) OG 099 – Aula sincrónica. Area SALUD
	Ps. de la salud reproductiva y perinatal; Farías (Gr.2) OG 806 Aula sincrónica (m. 08.00)		La ps en los Servicios de Salud. Giménez (Gr. 4). Nueva – aula sincrónica (M. 15,15)
	Maternidad y primera infancia; Sosa (Gr. 1). Nueva - aula sincrónica (2 grupos: m. 10,25 + m. 12,25)		
	Paternidad y desarrollo psic. Infantil; Suarez, L.(Gr. 2) Nueva – Aula sincrónica (M. 17,40)		
	7	2	4
Grado académico	Gr. 1: 5 (3 responsables y 2 co- responsables) Gr. 2: 5 (4 responsables y 1 co responsable) Gr. 3: 3 (2 responsables y1 co- responsable) Gr. 4: 1 Gr. 5: 1		
Fundamentos	Trastorno del espectro autista Hontou (Gr. 1) OG 853 (m. 15.15) aula presencial	Abordajes en S.M. Machiñena (Gr. 2) OG 398 aula presencial (M. 17.40)	La subjetivación, campo ético y político. Monetti (Gr. 1) nueva aula sincrónica (J. 17,40)
			Escritura Académica. Blezio (Gr. 2). Nueva M. 12.50
	Uso de recursos musicales en TEA. Larrosa (Gr. 2) OG 808 (m. 10.25) aula presencial	Interacción social en el campo de la S.M. Gradin (Gr. 3) OG 348 aula presencial (M. 10.25)	Reconocimiento, creatividad, ciudadanía y lazo social. Montañez (Gr. 3) OG 132 aula sincrónica (J.10.25)
	Estudio de la lectura y sus dificultades Zugarramundi (Gr. 2) nuevo (L. 17,40) aula sincrónica	Metodología de inv. Etnográfica. Apud (Gr. 2) aula sincrónica OG 393 (L. 17,40)	
	Proceso de simbolización en niños con discapacidad. Falero (Gr. 3). Nueva M. 12.50	Sociología Clínica H. de V. Weisz (Gr. 4) – Masse (Gr. 3) OG 356 aula presencial (m. 10,25)	
	4	4	3

Grado académico	Gr. 1: 2 Gr. 2: 5 Gr. 3: 3 (2 responsables y 1 corresponsable) Gr. 4: 1 Gr. 5:		
Clínica	Introducción a la obra de Lacan. Cancio (Gr. 2) OG 624 (M. 12.50) Aula sincrónica	Intervenciones desde la clínica psicoanalítica. Deutsch (Gr. 2) OG 336 Aula sincrónica (J. 10,25)	Cuerpo, subjetividad contemporánea, discursos del cuerpo e intervenciones clínicas. Goncalves (Gr. 3) OG 107 (L. 10.25) aula sincrónica
	Esquizofrenia y rehabilitación. Porras (Gr. 2) OG 616 (J. 8.00) Aula sincrónica	Talleres de análisis de las intervenciones. Rydel (Gr. 2) Aula presencial. (J. 15,15) OG 376	Clínica psicoanalítica y discurso. Hounie (Gr. 5) OG 120 (L. 15-15) Aula sincrónica
	Trastornos de personalidad. Prieto (Gr. 5) OG 643 (M.10.25) Aula sincrónica	Introducción al test de Rorschach. Sena (Gr. 2), OG 401 (V. 08,00) Aula presencial	Psicoanálisis y migración. Pérez (Gr. 2) OG 100 (M. 15.15) aula sincrónica
	Inconsciente y método psicoanalítico. Behetti (Gr. 2) Nueva. Aula presencial (M. 08.00)		
	Trastornos mentales graves. De los Santos, L. (Gr. 2) Nueva. Aula presencial. (J. 08.00)		
	5	3	3
Grado académico	Gr. 1: Gr. 2: 8 Gr. 3: 1 Gr. 4: Gr. 5: 2		
TOTALES: 54 seminarios	22 seminarios – 880 est.	16 seminarios – 480 est.	16 seminarios - 640 est.
Total de docentes: 55 (5): 60	Grado académico Gr. 1: 6 (4 responsables y 2 corresponsables) Gr. 2: 29 (28 responsables y 1 corresponsable) Gr. 3: 13 (11 responsables y 2 corresponsables) Gr. 4: 4 Gr. 5: 3		

3- Módulo Prácticas y Proyectos:

3.1- Prácticas Integrales

INSTITUTO	Práctica	Cupos	Créditos
Educación	EFI Educación inicial De León (Gr. 3). PI 145	4	Semestral 10
	Int. Psicopedagógicas en inicial y primaria. Akar (Gr, 2) PI 170	4	Anual 20
	Int. Psicopedagógicas en inicial y primaria. Angeriz (Gr. 3) PI 170	4	Anual 20
	Int. En Educación inicial Etchebehere (Gr. 4) PI 049 B	4	Anual 20
	Interv. En liceo nocturno, Cuevasanta (Gr. 1), Vaccotti (Gr. 2) PI 236	8	Anual 15
	Radio vilardevoz, salud colectiva. Baroni (Gr. 3) PI 214 A-B-C-D	10	Anual 15
	Educación, comunicación, discapacidad. A. Viera (Gr. 3) PI 136	12	Anual 10
	8	46	
Grado académico	Gr. 1: 1 Gr. 2: 2 Gr. 3: 4 Gr. 4: 1 Gr. 5:		
Social	Clínica y grupalidad. Etcheverry (Gr. 4), Leggiadro (Gr. 2), Texeira (Gr. 2), Maceira (Gr.3) PI 227	6	Anual 15
	Innovación y experimentación social. Correa (Gr. 3) PI 163	5	Anual 20
	Innovación y experimentación social. Piquinela (Gr.2). PI 163	5	Anual 20
	3	16	
Grado académico	Gr. 1: Gr. 2: 1 (2) Gr. 3: 1 (1) Gr. 4: 1 Gr. 5:		
Salud	Primeros auxilios Psicológicos. Loarche (Gr. 3) PI 116A + PI 116 B+ PI 116 C 1 salón (5 estudiantes c/u)	15	Semestral 10
	Sentidos y expresiones VBG. Querves (Gr. 1) – Galeotti (Gr.2). Nueva	15	Semestral 10
	Cram. Gelpi (Gr. 1), Silvera (Gr.2). PI 176	6	Anual 20
	3	36	
Grado académico	Gr. 1: (2) Gr. 2: 2 Gr. 3: 1 Gr. 4: Gr. 5:		
Fundamentos	IPPU, abordajes con niños con TEA. Larrosa (Gr.2) Nueva	5	Anual 15
	Valoración y discapacidad. Córdoba (Gr. 2) PI 112	5	Semestral 10
	2	10	

Grado académico	Gr. 1: Gr. 2: 2 Gr. 3: Gr. 4: Gr. 5:		
Clínica	Clínica con adolescentes. Achard (Gr. 2) Nueva	6	Anual 10
	Recepción en Clínica hospitalaria. Casal (Gr.1). Nueva	10	Semestral 10
	Biopsicoeducación en oncología. Zapata (Gr.2) PI 050	15	Semestral 10
	Entrevista de recepción en H. Clínicas. García (Gr.2) PI 129 A	10	Semestral 10
	Intervenciones en primera infancia. Paz (Gr.1) PI 118	5	Semestral 10
	Recepción en H. Clínicas. Paz (Gr. 1) PI 130	12	Semestral 10
	Hospital de Clínicas y SM. Couso. (Gr.3) Nueva	8	Anual 10
	Intervenciones en psico oncología. Protesoni (Gr.4) Nueva	5	Anual 10
	SAPPA clínica con niños y adolescentes Achard (Gr. 2). PI 229 A	6	Anual 15
	SAPPA Clínica con adultos. Romero (Gr. 2) Nueva	6	Anual 15
	SAPPA clínica niños adolescentes Hidalgo (Gr.2) PI 229 B	6	Anual 15
	SAPPA entrevista de recepción Gomez (Gr.2) Nueva	5	Anual 15
	Clínica psicoanalítica de la unión. Carrasco (Gr. 3) PI 225A	5	Anual 15
	Clínica psicoanalítica de la unión Colman (Gr.2) PI 225 B	5	Anual 15
	Clínica psicoanalítica de la unión. Grau (Gr. 2) PI 225	5	Anual 15
	Clínica psicoanalítica de la unión. Behetti (Gr. 2). Nueva	5	Anual 15
	Clínica psicoanalítica de la unión. Zapata (Gr. 2). PI 225 D	4	Anual 15
	Psicoanálisis con niños y adolescentes. Filgueira (Gr. 3) PI 237	5	Anual 15
	Intervenciones en escuela 47. Fraga (Gr. 3) PI 152	7	Anual 20
	Psicodrama De los Santos (Gr. 3). PI 226	7	Anual 15
EFI interdisciplina APEX Azquinas (Gr. 2) Nueva	6	Anual 20	
Centro Diurno, Daguer (Gr. 1). Nueva	6	Anual 10	
	22	149	
Grado académico	Gr. 1: 4 Gr. 2: 12 Gr. 3: 5 Gr. 4: 1 Gr. 5:		
Total prácticas integral	38	257	

Total de docentes 38 (5): 43	Grado Académico: Gr. 1: 7 (5 responsables y 2 corresponsables) Gr. 2: 21 (19 responsables y 2 corresponsables) Gr. 3: 12 (11 responsables y 1 corresponsable) Gr. 4: 3 Gr. 5:
--	--

3.2 Propuestas de Prácticas de Graduación:

Institutos	Práctica	cupos	Créditos
Fundamentos	Discapacidad, clínica y salud. Bagnato (Gr. 5). PG 415	5	Anual 20
	Interv. Instituc. Con TEA. Larrosa (Gr. 2) PG 248	12	Anual 20
	Rehabilitación neuropsicológica. Madriaga (Gr. 3). PG 218	5	Anual 20
	SAPPA clínica de adultos. Valdes (Gr. 2) Nueva	5	Anual 20
	EFI – TATAMI. Vales (Gr. 2) PG 252 C	5	Anual 20
	Valoración y discapacidad. Córdoba (Gr.1) PG 028	10	Anual 20
	6	42	
Grado académico	Gr. 1: 1 Gr. 2: 4 Gr. 3: Gr. 4: Gr. 5: 1		
Salud	Adolescencias, desarrollo y DDHH. Pimienta (Gr. 5). PG 189	10	Semestral 10
	Intervenciones RAP – ASSE. Camparo (Gr. 2) PG 407	15	Anual 20
	Abordaje a víctimas VBG y sexual. Galeotti (Gr. 2) PG 259	12	Anual 20
	Vejez y atención en salud. Silveira (Gr. 2) Nueva	6 + 6	Anual 20
	4	49	
Grado académico	Gr. 1: Gr. 2: 3 Gr. 3: Gr. 4: Gr. 5: 1		
Educación	EFI Ed. Inicial De León (Gr. 3) PG 370	4	Semestral 10
	Equipos desarrollo y salud. Blanco (Gr. 2) PG 368	5	Semestral 10
	Intervenciones en educación inicial Etchebehere (Gr. 4) PG 032 B	2+2	Anual 20
	Intervenciones psicopedagógicas en inicial y primera infancia. Angeriz (Gr. 3) PG 240	8	Anual 20
	Intervenciones psicopedagógicas en inicial y primera infancia. Akar (Gr. 2) PG 240 A	8	Anual 20
	Intervenciones en liceo nocturno. Vaccotti (Gr. 2) PG 413	8	Anual 20
	Educación inclusiva Lavalleja. Zeballos (Gr. 2) PG 404	10	Anual 20

	Desarrollo de o a 5 años. Hospital P. Rosell. Press (Gr. 2) PG 402	6	Anual 20
	Intervenciones lúdico recreativas. Silva (Gr. 1) PG 253	8	Anual 20
	Educación inclusiva. Zeballos (Gr. 2) PG 404	10	Anual 20
	10	71	
Grado académico	Gr. 1: 1 Gr. 2: 6 Gr. 3: 2 Gr. 4: 1 Gr. 5:		
Social	Habitar colectivos, bibliotecas. Blanco (Gr. 2) nueva	15	Anual 20
	Innovación y experimentación social. Correa (Gr. 3). PG 238	5	Anual 20
	Clínica y grupalidad. Etcheverry (Gr. 4), Maceira (Gr. 3), Texeira (Gr. 2), Leggiadro (Gr. 2) PG0379	6	Anual 20
	Estrategias de abordajes en drogas Fernández (Gr. 5) PG 040	8	Anual 20
	Violencia psicológica en el trabajo. Franco (Gr. 3) PG 410	10	Anual 20
	Familia PP. PP y Ps. comunitaria. Prieto (Gr. 2) PG 221	12	Anual 20
	Mi aula es un retablo. Recto (Gr. 2) PG 066	15	Anual 20
	Reconfigurar una ciudad sensible, 2. Grebert (Gr. 2). PG 414	15	Anual 20
	8	86	
Grado académico	Gr. 1: Gr. 2: 6 (4 responsables y 2 corresponsables) Gr. 3: 3 (2 responsables y 1 corresponsable) Gr. 4: 1 Gr. 5: 1		
Clínica	Rehabilitación psicosocial. De Los Santos (Gr. 2) Nueva	6	Semestral 10
	Intervenciones en primera infancia. Paz (Gr. 1). PG 188	9	Semestral 10
	Abordajes clínicos psicoanalíticos. Cancio (Gr.2) Nueva	6	Semestral 10
	Espacio clínico psicoanalítico. Bacci (Gr. 3) PG 197 A	6	Anual 20
	Espacio clínico psicoanalítico. Bruno (Gr. 3) PG 197 B	6	Anual 20
	Espacio clínico psicoanalítico. Corbo (Gr. 2) PG 197 C	6	Anual 20
	Espacio clínico psicoanalítico. Novas (Gr. 2) PG 197 D	6	Anual 20
	CRAM clínica diversidad y género. Barrios (Gr. 3) PG 241	6	Anual 20
	Clínica psicoanalítica de la unión. Carrasco (Gr.3)	5	Anual 20

	PG 227 A		
	Clínica psicoanalítica de la unión. Colman (Gr. 2) PG 227 B	5	Anual 20
	Clínica psicoanalítica de la unión. Grau (Gr. 2). PG227 C	6	Anual 20
	Clínica psicoanalítica unión. Zapata (Gr. 2). PG 227 D	5	Anual 20
	Clínica psicoanalítica de la Unión. Behetti (Gr. 2) Nueva	6	Anual 20
	Consulta en H. de Clínicas. Contino (Gr. 3) PG 203 A	8	Anual 20
	Intervenciones en hospital de clínicas. De Armas (Gr, 3) PG 203 B	8	Anual 20
	Psicodrama imágenes en la ciudad. De los Santos (Gr. 3) PG 245	8	Anual 20
	Intervención clínica de adultos. Deutsch (Gr. 2) PG 034	8	Anual 20
	Terapia cognitiva. Chirullo (Gr. 1) Nueva	12	Anual 20
	Psicoanálisis de niños. Filgueira (Gr. 3). PG 409	6	Anual 20
	Intervenciones en escuela 47. Fraga (Gr. 3)PG 145	7	Anual 20
	Clínica con sujetos migrantes. V, Perez (Gr. 2) Nueva	10	Anual 20
	Clínica psicoanalítica con niños Rodríguez (Gr. 2) Nueva	10	Anual 20
	Intervenciones en crisis suicidas. Quagliata (Gr. 2) Nueva	3 + 3	Anual 20
	EFI - APEX interdisciplina. Couso (Gr. 3). PG 244	12	Anual 20
	Rehabilitación psicosocial. Porras (Gr. 2) PG 062	10	Anual 20
	Intervenciones en psico oncología. Protesoni (Gr. 4) PG 234	5	Anual 20
	Evaluación psicológica. Selma (Gr. 3) PG 276	12	Anual 20
	Entrevista de recepción SAPPA. Tabó (Gr. 4) PG 252 A	6	Anual 20
	Entrevista de recepción SAPPA. Tortorella (Gr. 3) PG 252 B	6	Anual 20
	Entrevista de recepción adolescentes. Basterrica (Gr. 2) Nueva	5	Anual 20
	Clínica de recepción SAPPA. Zytner (Gr. 5). PG 252 D	5	Anual 20
	Espacio creativo SAPPA. Falero (Gr. 2) PG 039	5	Anual 20
	32	227	
Grado académico	Gr. 1: 2 Gr. 2: 15 Gr. 3: 12 Gr. 4: 2 Gr. 5: 1		
Totales	59	475	
Total de docentes: 60 (3): 63	Grado académico Gr. 1: 4 Gr. 2: 34 (32 responsables y 2 corresponsables) Gr. 3: 17 (16 responsables y 1 corresponsable) Gr. 4: 4 Gr. 5: 4		

3. Propuestas de Proyectos

Instituto	Propuestas	Cupos	Créditos
Fundamentos	Autopercepción y discapacidad. Barbosa (Gr. 1) Nueva	15	Semestral 10
	Ansiedad de futuro y psicometría. Ortuño (Gr. 3)	16	Anual 10
	Gobierno y tecnologías digitales. González (Gr. 2) Nueva	10	Anual 20
	Diversidad y desigualdad étnica. Olaza (Gr. 3) YI 001	10	Semestral 10
	Pasantía por Ps. Experimental. Gradin (Gr. 3), Aguirre (Gr. 2). YG 104	20	Anual 10
	5	71	
Grado académico	Gr. 1: 1 Gr. 2: 2 (1 responsable y 1 corresponsable) Gr. 3: 3 Gr. 4: Gr. 5:		
Salud	Investigación en servicios de SM Arias (Gr. 3) YG 204 A	12	Anual 10
	Masculinidades, salud, Covid. Beniscelli (Gr. 3) Nueva	10	Anual 10
	Varones y embarazo no intencional Rossi. (Gr. 2) Nueva	6	Semestral
	Exp. Factores psico sociales y Salud. Funcasta (Gr. 3). Nueva	10	Anual 10
	4	38	
Grado académico	Gr. 1: Gr. 2: 1 Gr. 3: 3 Gr. 4: Gr. 5:		
Social	Envejecimiento y cuidado. Carbajal (Gr. 2) YG 137	15	Anual 20
	Tebac Capurro 4. Fagundez (Gr. 2) , nueva	15	Anual 10
	POT violencia y acoso Franco (Gr. 3) YG 232	10	Anual 20
	La organización de la historia. Leopold (Gr. 5) YG 149	15	Anual 20
	POT y gobierno organizacional. Leopold (Gr. 5) YG 169	15	Anual 15
	Trayectorias escolares deportistas. Tort (Gr. 2) YG 144	15	Anual 20
	Narrativas científicas y jubilación. Escudero (Gr. 2) YG 217	10	Semestral 10
	Estado infancia y adolescencias. Montes (Gr. 2) Nuevo	8	Semestral 10
	Participación adolescente. Raggio (Gr. 5) Nueva	10	Anual 10
	Universidad y semicapitalismo. Eira (Gr. 3) Nueva	10	Semestral 10
10	123		

Grado académico	Gr. 1: Gr. 2: 5 Gr. 3: 2 Gr. 4: Gr. 5: 3		
Educación	Evaluación del cuidado sensible. Cambón (Gr. 3). Nuevo	12	Anual 10
	Paternidad y desarrollo. P. Silva (Gr. 1) Nuevo	30	Semestral 10
	Parentalidad en tiempos de Covid. P. Silva (Gr. 1) YG 224	20	Semestral 10
	3	62	
Grado académico	Gr. 1: 2 Gr. 2: Gr. 3: 1 Gr. 4: Gr. 5:		
Clínica	Investigación en servicios de salud mental. Dogmanas (Gr.3). YG 204	12	Anual 10
	Saberes Psic. Y psicofarmacología. Bielli (Gr. 4) YG 206	12	Semestral 10
	Formación clínica psicoanalítica. Milan (Gr. 4) YI 047	15	Anual 10
	Validación del WISC V Capnikas (Gr. 2). Nuevo	12	Anual 10
	Validación del WISC V Kahan. (Gr. 3) Nuevo	12	Anual 10
	Validación del WISC V Martínez (Gr. 5). Nuevo	12	Anual 10
	Validación del WISC V Parra (Gr. 2). Nuevo	12	Anual 10
	Validación del WISC V Salvo (Gr. 3). Nuevo	12	Anual 10
	Validación del WISC V Selma (Gr. 3). Nuevo	12	Anual 10
	9	111	
Grado académico	Gr. 1: Gr. 2: 2 Gr. 3: 4 Gr. 4: 2 Gr. 5: 1		
TOTAL	31	405	
Total docentes: 31 (1): 32	Grado Académico Gr. 1: 3 Gr. 2: 10 (9 responsables y 1 corresponsable) Gr. 3: 13 Gr. 4: 2 Gr. 5: 4		

Para el total de docentes no se contabilizaron los cargos de centros de investigación, SAPPA, SAGIRNI, PROREN, UNIDAD DE INFORMATICA, UNIDAD DE COMUNICACION, Decanato. cargos de Salto y Paysandú. El presente informe fue elaborado por el equipo de Dirección de Licenciatura en el marco de la colaboración con el Comité de implementación del Estatuto del Personal Docente de Facultad de Psicología.



Prof. Agda. Ana Luz Protesoni
Directora
Licenciatura en Psicología

Tel.: (598) 2 400 85 55 Int. 282
Fax.: (598) 2 409 11 97
Tristán Narvaja 1674 CP 11200
Montevideo, Uruguay

www.psico.udelar.edu.uy